

Informativní dopravní značky - provozní

Svislé informativní - provozní dopravní značky na pozemní komunikace.

- > materiál dopravních značek je **standardně ocelový pozinkovaný plech** (na přání i hliníkový plech)
- > standardní provedení dopravních značek je **plech s dvojitým ohybem (prolis)** (na přání plech s hliníkovým rámečkem)
- > retroreflexní fólie třídy RA1 (silnice a města), RA2 (silnice první třídy) nebo RA3 (dálnice)
- > dopravní značky jsou **schváleny podle ČSN EN 12899-1 a splňují požadavky VL 6.1 a vyhlášky 30/2001 Sb.** pro používání na pozemních komunikacích



IP1a
[Okruh](#)



IP1b
[Změna směru okruhu](#)



IP2
[Zpomalovací práh](#)



IP3
[Podchod nebo nadchod](#)



IP4a
[Jednosměrný provoz](#)



IP4b
[Jednosměrný provoz](#)



IP5
[Doporučená rychlost](#)



IP6
[Přechod pro chodce](#)



IP7
[Přejezd pro cyklisty](#)





IP8a

Tunel

IP8b

Konec tunelu

IP9

Nouzové stání



IP10a

Slepá pozemní komunikace

IP10b

Návěst před slepou pozemní komunikací

IP11a

Parkoviště



IP11b

Parkoviště

IP11c

Parkoviště

IP11d

Parkoviště



IP11e

Parkoviště

IP11f

Parkoviště

IP11g

Parkoviště



IP12

Vyhrazené parkoviště



IP13a

Kryté parkoviště



IP13b

Parkoviště s parkovacím kotoučem



IP13c

Parkoviště s parkovacím automatem



IP13d

Parkoviště P+R



IP13e

Parkoviště K+R



IP14a

Dálnice



IP14b

Konec dálnice



IP15a

Silnice pro motorová vozidla



IP15b

Konec silnice pro motorová vozidla



IP15c

Mýtné



IP15d

Konec mýtného



IP16

Uspořádání jízdních pruhů



IP17

Uspořádání jízdních pruhů



IP18a

Zvýšení počtu jízdních pruhů



IP18b

Snížení počtu jízdních pruhů



IP18c

Jízdní pruh pro pomalá vozidla



IP19

Řadící pruhy



IP20a

Vyhrazený jízdní pruh



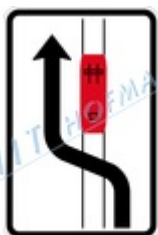
IP20b

Konec vyhrazeného jízdního pruhu



IP21

Omezení v jízdním pruhu



IP22

Změna místní úpravy



IP23a

Objíždění tramvaje



IP23b

Objíždění tramvaje (jízda podél tramvaje vlevo)



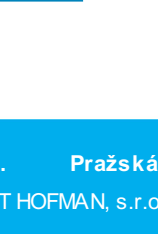
IP24

Únikový pruh



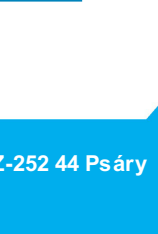
IP25a

Zóna s dopravním omezením



IP25b

Konec zóny s dopravním omezením





IP26a

[Obytná zóna](#)



IP26b

[Konec obytné zóny](#)



IP27a

[Pěší zóna](#)



IP27b

[Konec pěší zóny](#)



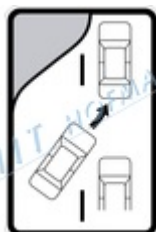
IP28

[Nejvyšší dovolené rychlosti](#)



IP28a

[Zpoplatnění provozu](#)



IP29

[Střídavé řazení](#)



IP30

[Státní hranice](#)



IP31a

[Měření rychlosti](#)



IP31b

[Konec měření rychlosti](#)